

Wir bieten für die Modellautos den Rundumservice an:

Einbau von:

- Beleuchtung (ab 25,00€)
- Funktionsbaugruppen
- Digitaldecodern
- Antrieb, Lenkung
und Akkus (ab 70,00€)



Wartungsarbeiten und Reparatur an Car – System – Modellen

- Austausch von Akkus
u. Motoren Reifen,
Lenkung und Antrieb



Lieferung von Modellen für die Car-Systeme von Falter oder Mader

- Baufahrzeuge (ab 180€)
- PKW (ab 90€)
- Busse (ab 160€)
- Transporter (ab 90€)



Vorführungen von Autosteuerungen

- in Modellbaugeschäften
- auf Modellbaubörsen
- auf Veranstaltungen von
Modelleisenbahnvereinen

Vorführung/Einweisung in die Funktionen von Modellbahnsoftware

- WinDigipet 9.1

Showanlagenverleih mit Personal

- Nachbau der A7 bei Hamburg
Modellautobahn mit 9 m Länge

Seminare für Handhabung des PC's. Grundlagen der PC-Bedienung persönliche Kurse auch zu Hause (nur am Niederrhein)

Das Internet ist heute das erste Medium bei der Suche nach Informationen

www.modellautobahnen.de

Ihr LOGO, im Internet präsentiert, ist eine preiswerte dauerhafte Werbung.

Einrichtung von Internetzugängen,
Emailkonten und Webseiten

Mit einem Online-Terminplaner bieten Sie
Ihren Kunden einen bequemen Service.
(insbesondere für Hörgeschädigte)

Vorführung, Einweisung, Seminar



Ulrich - von - Hassell Str.14
40789 Monheim

Tel.: 0 21 73 / 96 56 46
10:00 - 12:00 Uhr 21:30 - 22:00 Uhr

Email: info@modellautobahnen.de
WEB: www.modellautobahnen.de
www.shop.modellautobahnen.de

Alles für die fahrenden Modellautos auf der Modellbahn.

Von Einzelteilen für den Selbstumbau
über Auftragsumbauten zu
fahrenden Modellautos
bis zur Anlagenplanung
im Bereich der
automatischen Autosteuerung.



Wir sind (fast) immer für Sie da 7 Tage
10:00 - 12:00 Uhr 21:30 - 22:00 Uhr

Tel: 0 21 73 / 96 56 46
auch Anrufbeantworter

Hinterlassen Sie eine Nachricht und eine
Zeitangabe, wann man Sie erreichen darf.

Einweisungsseminare:

**Diese können ab 5 Teilnehmern
an verschiedenen Standorten
durchgeführt werden.**

mechanischer Umbau von Autos
einbauen von Lichter und Decodern
automatischer Betrieb von Autos
PC - Betrieb

Rückleuchten 1/87 (Teile ab 3,50€)

Fertig Stoßstangen mit bis zu 8 Leuchten
Für Standmodell und Car-System-LKW
2 einzelne Blinker
2 Rücklichter
2 Bremslichter
2 einzeln schaltbare
in rot, weiß oder IR



Leuchtdioden (Set ab 2,50€)

Verschiedene Größe, Formen und Farben
sind in der Regel auf Lager.
Bauformen
0402 rot gelb blau
0603 weiß rot gelb
1208 weiß



Blinkerschaltungen (ab 10,00€)

Einfache An/Aus Blinkgeber bis zu
komplexen Schaltungen mit mehrer
Blinkarten sind
Erhältlich: z.B.
3 Blaulichter
1 Kühlergrillblitzer
2 Blinker
(auch IR fernbedienbar)
(RC-Schalter)



Mechanische Einzelteile (Teile ab 3,50€)

Lenkachsen, Getriebe, Motor usw. sind
für den Selbstumbau von Modellen
gedacht.
Diese gibt es als einfache
Plastik- oder hochwertige
Messingausführung
z.B. in Kipper des Herstellers
MEMO ist ein Antrieb in 2 Min.
einzubauen.



Schaltdecoder - auch für Magnetartikel

Zum schalten mit einer digitalen
Modellbahn Steuerung sind diese
Baugruppen erforderlich
z.B. spezieller Decoder für
Car-Systeme zur Betätigung
der Parkplatzspule



Rückmeldedecoder

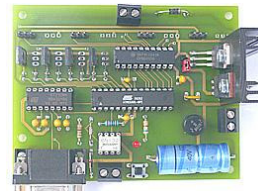
Verschiedene Rückmeldedecoder (S88)
stehen zur Verfügung. (ab 20,00 €)

Für Car-System gibt
es spezielle Versionen
oder Vorsätze



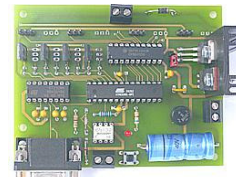
Servodecoder (Bausatz ab 20,00€)

Verschiedene Servodecoder für den
Anschluss von 1 bis 8
handelsüblicher Servos
z.B. zur Betätigung 8
von Toren, Weichen,
Abzweigungen,
(auch mit 4 Stellungen)
(Einstellbar in der Geschwindigkeit und mit
nachwippen von Schranken und Signalen)



Funktionsbaustein / Stopdecoder

(Bausatz ab 39,00€)
Verschiedene Typen ermöglichen das
Steuern von DC-Car Autos mit IR-
Empfänger
Blinker, Licht, Blaulicht
und Geschwindigkeit
werden nach dem
Vorbeifahren an einer
IR-LED umgeschaltet.
(auch mit Relais, Schalter oder DCC bedienbar)
Kleine automatische Abläufe der Modellautos
lassen sich damit, leicht auf Modellbahnanlagen
umsetzen.



Digitale Autosteuerung für Car-Systeme

Das sind magnetgelenkte Modellautos mit
eigenem Antrieb und Akkustromversorgung.
Als Faller-Car-System sind Startset's zu erhalten.
In diese oder selbstgebaute Fahrzeuge können
die Systeme nachgerüstet werden.



Fernbedienung auf ca. 3 m Reichweite durch
Minihandsender

Geschwindigkeit, Lichter

für 3 getrennte Fahrzeuge

Maxihandsender

Geschwindigkeit und
6 Lichter (Blinker, Blaulichter)
für 16 getrennte Fahrzeuge.

PC-Sender bis 64 Modelle

(die beiliegende Testsoftware und Demoversion von
Windigpet 9.1 ermöglicht die ersten Versuche mit dem
System und einfache automatische Abläufe)



DC-Car gibt es in 3 Ausbaustufen

1. Selbstständig

- * selbstständiges langsames Anfahren
- * Licht bei Dunkelheit
- * Blaulichter, Blinker per Magnet

2. IR-gesteuert

- (Funktionsbaustein erf.)
- * Blinker, Licht,
 - * mehrere Geschwindigkeiten
 - * Abstandsteuerung durch das
vorausfahrende Fahrzeug
 - * umprogrammierbar in der
max. und min. Geschwindigkeit

3. IR-gesteuert (9999 Modell)

(digitale Modellbahnsteuerung
im DCC-Format – nicht Märklin)
Alles von der Zentrale oder PC
zu bedienen.



DC 02
auch für PKW
geeignet