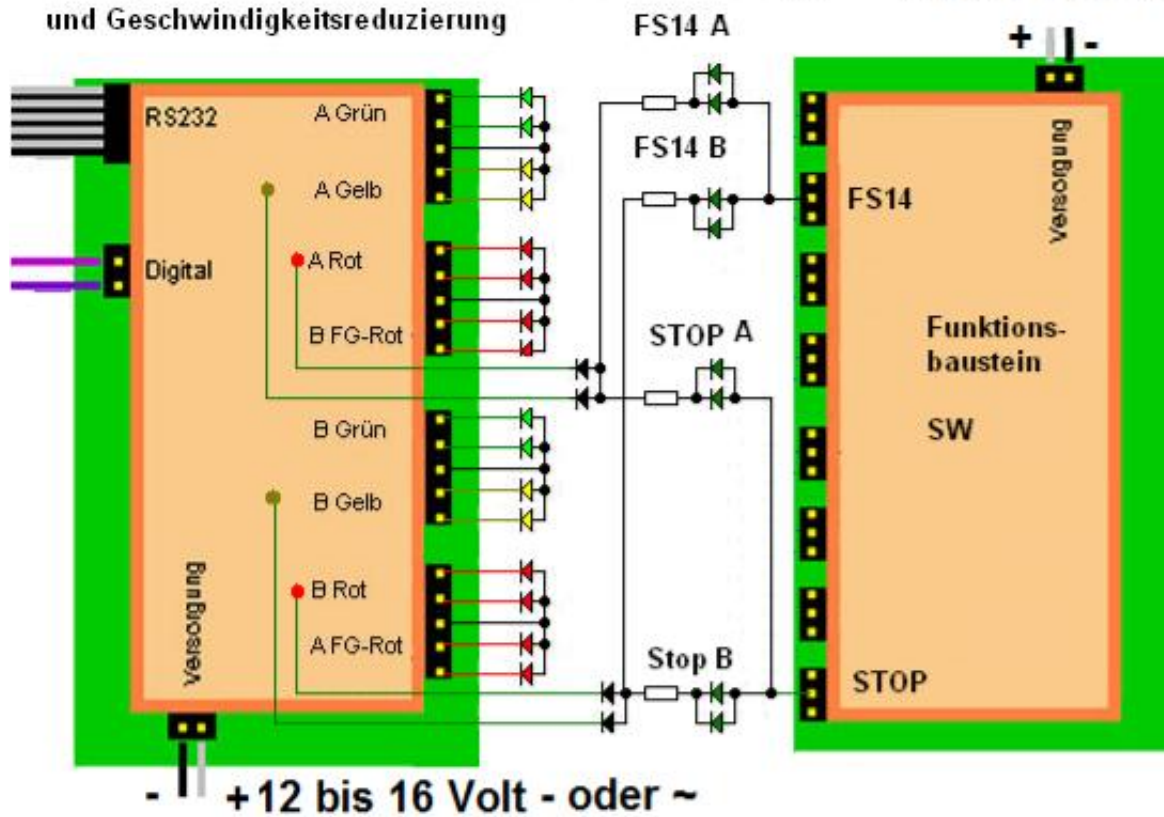


Ampeldecoder Anschluss

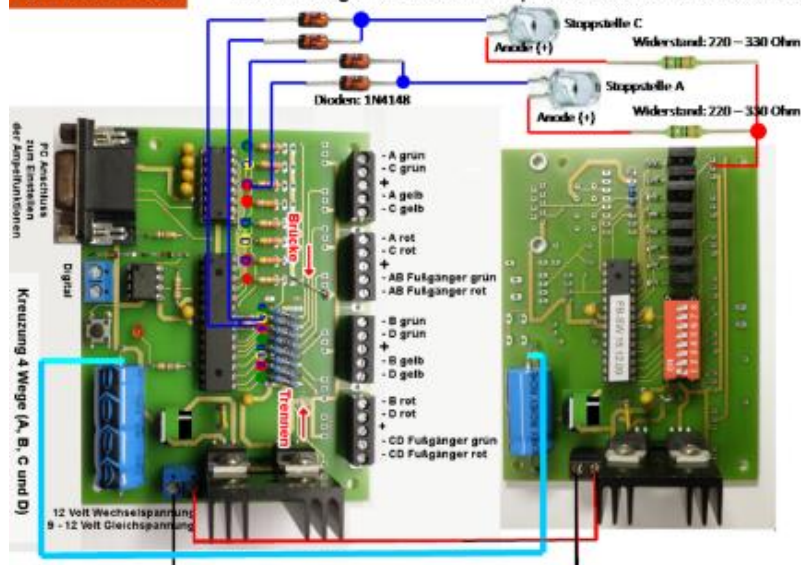
Aus DC-Car

Ampelmodule mit Infrarot-Stopp und Geschwindigkeitsreduzierung 12 bis 16 Volt

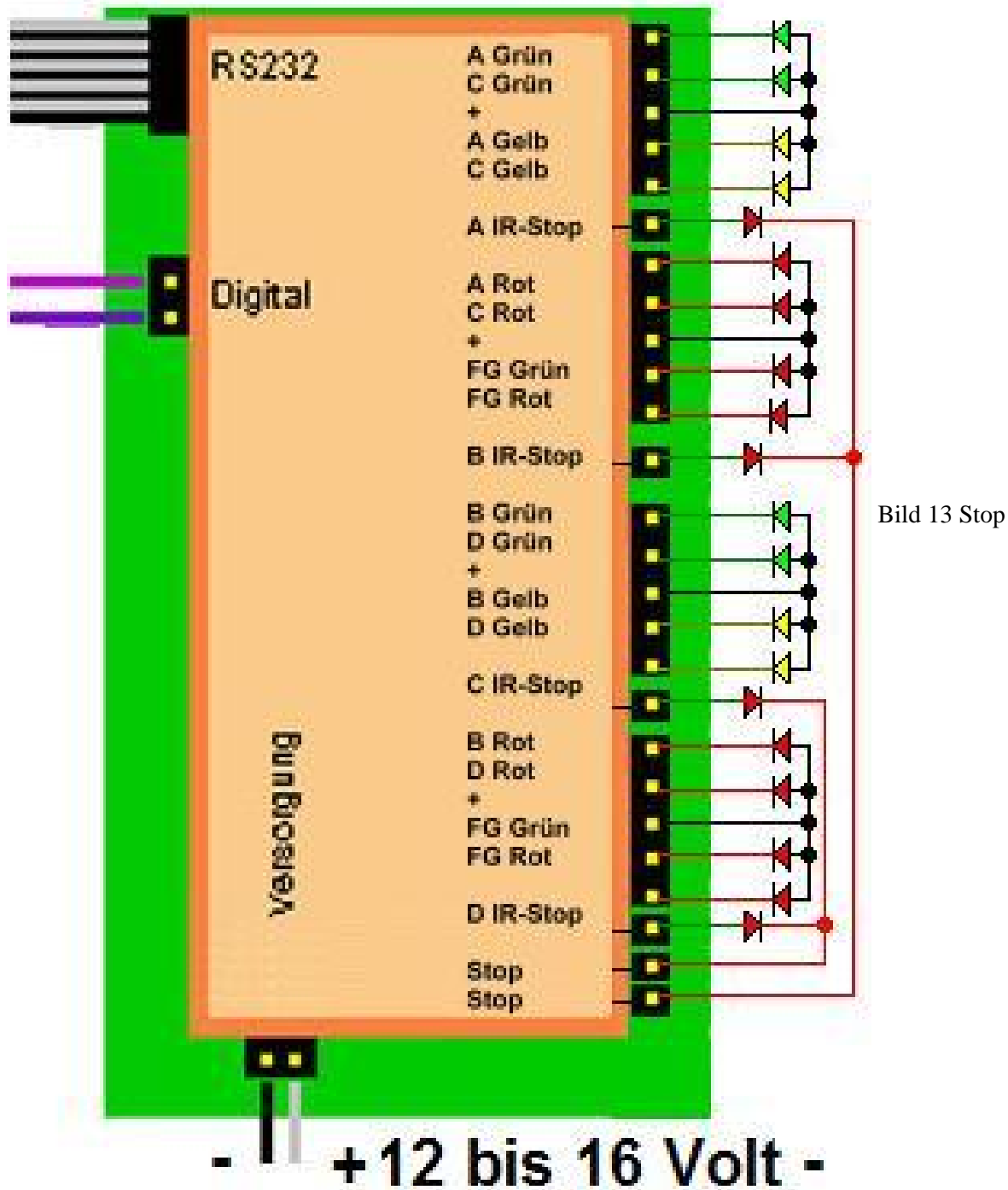


Ampeldecoder mit Infrarot-Stopp

Verbindungen zwischen Ampeldecoder und Funktionsbaustein



Ampelmodule mit Infrarot-Stop



Abenteuer DC-Car Ausgabe 5 Ampeldecoder (http://www.modellautobahnen.de/pdf/Ausgabe_5_14.pdf)

Von „http://wiki.dc-car.de/index.php?title=Ampeldecoder_Anschluss&oldid=21265“

Kategorien: Ampeldecoder | Car-System | DC-Car-System | Decoder | Steuerung | Ampel | Software | Verkehrssteuerung | Anleitungen | Funktionsbaustein Funktionsdecoder | Anschlussplan | Vorfahrt | Tram

■ Diese Seite wurde zuletzt am 20. Februar 2019 um 18:54 Uhr geändert.